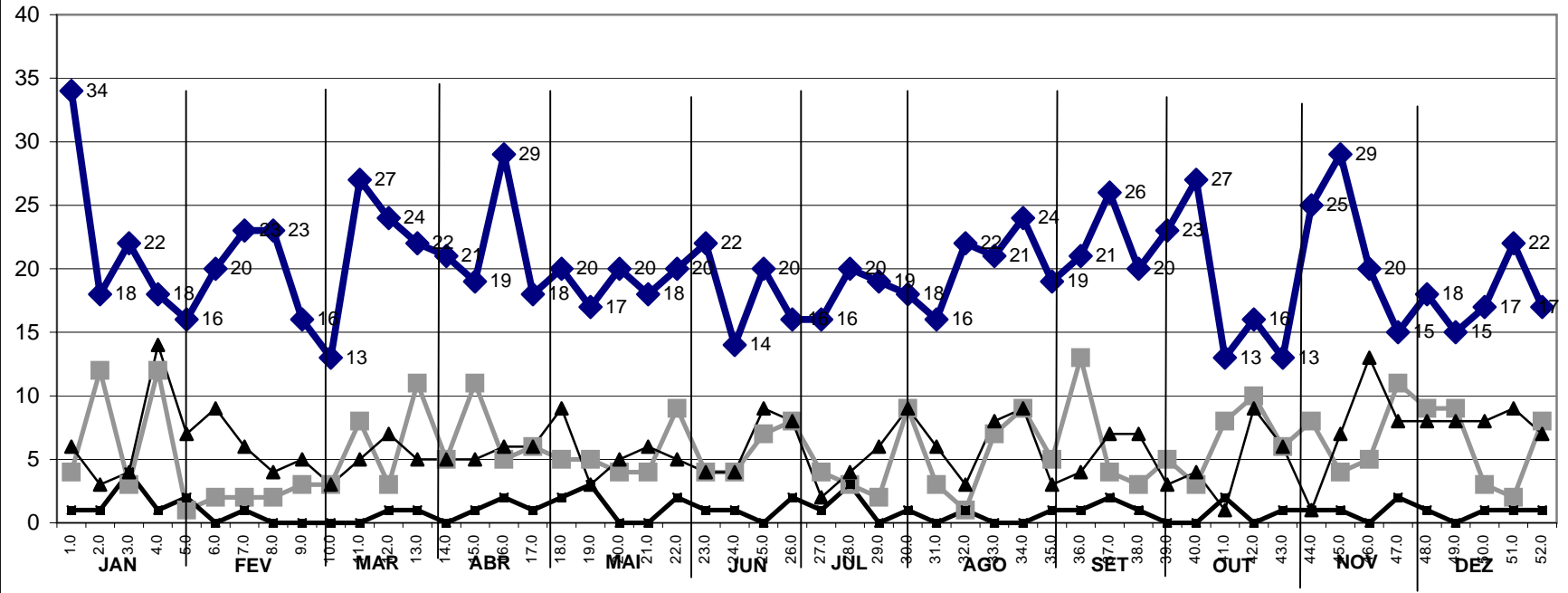


DISTRIBUIÇÃO DO NÚMERO DE HOMICÍDIOS DE RESIDENTES SEGUNDO A SEMANA EPIDEMIOLÓGICA - SALVADOR 2004

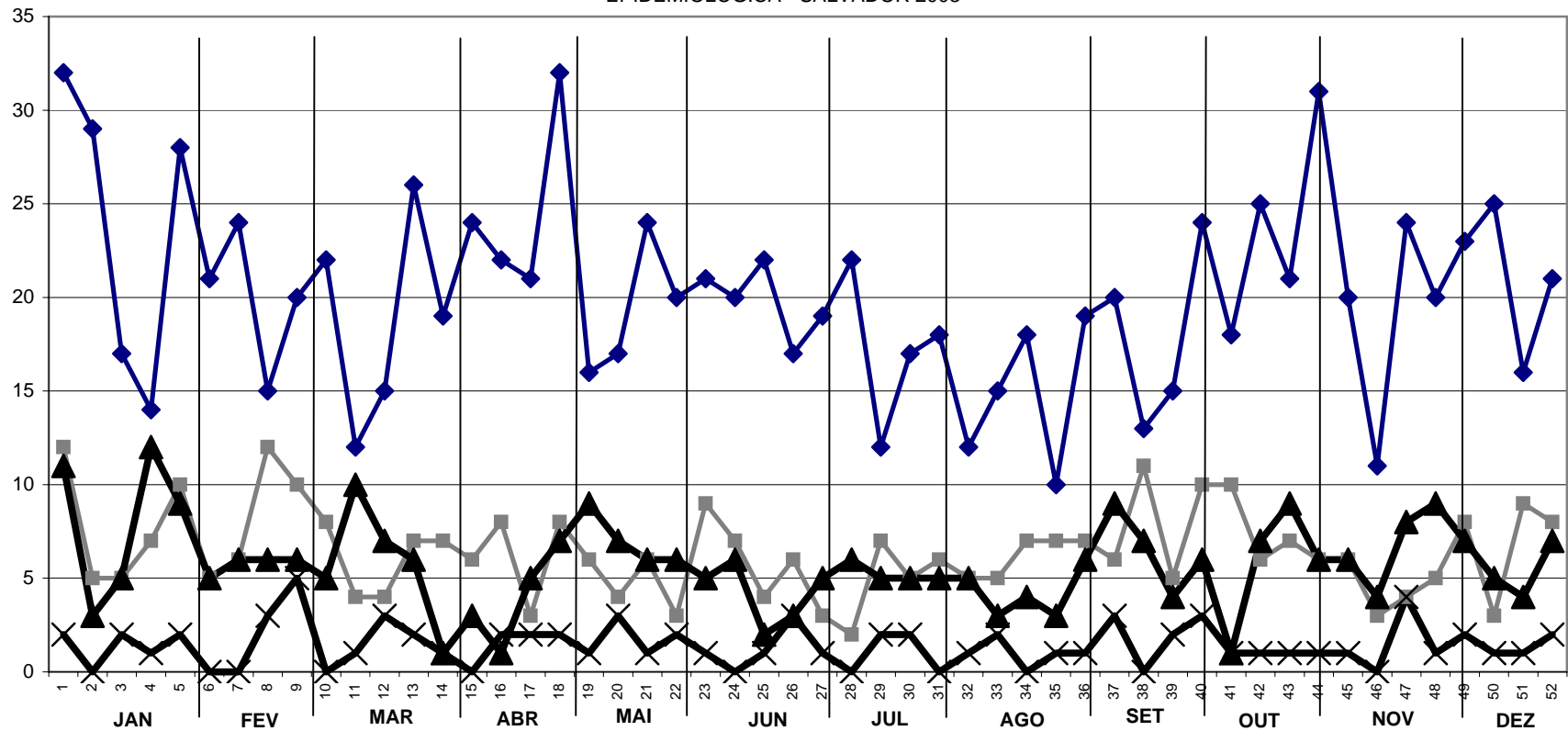


FONTE: IMLNR/FCCV-Observatório da Violência

SEMANA EPIDEMIOLÓGICA

◆ HOM_2004
 ■ ACID TRANSP04
 ▲ OUTROS ACID04
 ■ SUIC04

DISTRIBUIÇÃO DO NÚMERO DE ÓBITOS POR HOMICÍDIOS, ACIDENTES DE TRANSPORTES, OUTROS ACIDENTES E SUICÍDIOS SEGUNDO A SEMANA
 EPIDEMIOLÓGICA - SALVADOR 2003



FONTE: IMLNR/FCCV-Observatório da Violência

◆ HOM_2003
 ■ ACID TRANSP03
 ▲ OUTROS ACID03
 ✕ SUIC03

FORUM COMUNITÁRIO DE COMBATE À VIOLÊNCIA

DISTRIBUIÇÃO DO NÚMERO DE ÓBITOS DE RESIDENTES POR CAUSAS VIOLENTAS SEGUNDO A SEMANA EPIDEMIOLÓGICA - SALVADOR 2003-2004

MÊS 2004	2003								2004								
	SEM EPID	HOM_2003	ACID TRANSP 03	OUTROS ACID03	SUIC03	NSA03	N.I03	Total03	MÊS 2004	SEM EPID	HOM_2 004	ACID TRANSP 04	OUTROS ACID04	SUIC04	NSA04	N.I04	Total04
JAN	1	32	12	11	2	0	2	59	JAN	1.0	34	4	6	1	0	1	46
JAN	2	29	5	3	0	0	0	37	JAN	2.0	18	12	3	1	0	3	37
JAN	3	17	5	5	2	1	0	30	JAN	3.0	22	3	4	4	0	0	33
JAN	4	14	7	12	1	0	1	35	JAN	4.0	18	12	14	1	0	0	45
JAN	5	28	10	9	2	0	1	50	FEV	5.0	16	1	7	2	0	1	27
FEV	6	21	5	5	0	0	1	32	FEV	6.0	20	2	9	0	0	1	32
FEV	7	24	6	6	0	0	1	37	FEV	7.0	23	2	6	1	0	0	32
FEV	8	15	12	6	3	0	0	36	FEV	8.0	23	2	4	0	0	0	29
FEV	9	20	10	6	5	0	1	42	FEV	9.0	16	3	5	0	0	0	24
MAR	10	22	8	5	0	0	0	35	MAR	10.0	13	3	3	0	0	0	19
MAR	11	12	4	10	1	0	0	27	MAR	11.0	27	8	5	0	0	0	40
MAR	12	15	4	7	3	0	0	29	MAR	12.0	24	3	7	1	0	1	36
MAR	13	26	7	6	2	0	0	41	MAR	13.0	22	11	5	1	0	0	39
MAR	14	19	7	1	1	0	0	28	ABR	14.0	21	5	5	0	0	1	32
ABR	15	24	6	3	0	0	0	33	ABR	15.0	19	11	5	1	0	2	38
ABR	16	22	8	1	2	0	0	33	ABR	16.0	29	5	6	2	0	0	42
ABR	17	21	3	5	2	0	0	31	ABR	17.0	18	6	6	1	1	0	32
ABR	18	32	8	7	2	0	0	49	MAI	18.0	20	5	9	2	0	2	38
MAI	19	16	6	9	1	0	0	32	MAI	19.0	17	5	3	3	0	0	28
MAI	20	17	4	7	3	0	1	32	MAI	20.0	20	4	5	0	0	1	30
MAI	21	24	6	6	1	0	0	37	MAI	21.0	18	4	6	0	0	0	28
MAI	22	20	3	6	2	0	1	32	MAI	22.0	20	9	5	2	0	1	37
JUN	23	21	9	5	1	0	0	36	JUN	23.0	22	4	4	1	0	0	31
JUN	24	20	7	6	0	0	1	34	JUN	24.0	14	4	4	1	0	0	23
JUN	25	22	4	2	1	0	0	29	JUN	25.0	20	7	9	0	0	1	37
JUN	26	17	6	3	3	0	0	29	JUN	26.0	16	8	8	2	0	1	35
JUN	27	19	3	5	1	0	1	29	JUL	27.0	16	4	2	1	0	0	23
JUL	28	22	2	6	0	0	0	30	JUL	28.0	20	3	4	3	0	0	30
JUL	29	12	7	5	2	1	1	28	JUL	29.0	19	2	6	0	0	1	28
JUL	30	17	5	5	2	0	0	29	JUL	30.0	18	9	9	1	0	0	37
JUL	31	18	6	5	0	0	0	29	AGO	31.0	16	3	6	0	0	0	25
AGO	32	12	5	5	1	0	0	23	AGO	32.0	22	1	3	1	0	1	28
AGO	33	15	5	3	2	0	0	25	AGO	33.0	21	7	8	0	0	0	36
AGO	34	18	7	4	0	0	1	30	AGO	34.0	24	9	9	0	0	1	43
AGO	35	10	7	3	1	2	1	24	AGO	35.0	19	5	3	1	0	0	28
AGO	36	19	7	6	1	0	0	33	SET	36.0	21	13	4	1	0	1	40

SET	37	20	6	9	3	0	0	38	SET	37.0	26	4	7	2	0	0	39
SET	38	13	11	7	0	0	0	31	SET	38.0	20	3	7	1	0	0	31
SET	39	15	5	4	2	0	0	26	SET	39.0	23	5	3	0	0	0	31
SET	40	24	10	6	3	0	0	43	OUT	40.0	27	3	4	0	1	0	35
OUT	41	18	10	1	1	0	0	30	OUT	41.0	13	8	1	2	0	0	24
OUT	42	25	6	7	1	0	0	39	OUT	42.0	16	10	9	0	0	0	35
OUT	43	21	7	9	1	0	1	39	OUT	43.0	13	6	6	1	1	1	28
OUT	44	31	6	6	1	0	0	44	OUT	44.0	25	8	1	1	0	0	35
NOV	45	20	6	6	1	0	0	33	NOV	45.0	29	4	7	1	0	0	41
NOV	46	11	3	4	0	0	3	21	NOV	46.0	20	5	13	0	0	0	38
NOV	47	24	4	8	4	0	0	40	NOV	47.0	15	11	8	2	0	0	36
NOV	48	20	5	9	1	0	3	38	NOV	48.0	18	9	8	1	0	0	36
NOV	49	23	8	7	2	0	1	41	DEZ	49.0	15	9	8	0	0	0	32
DEZ	50	25	3	5	1	0	2	36	DEZ	50.0	17	3	8	1	0	1	30
DEZ	51	16	9	4	1	0	1	31	DEZ	51.0	22	2	9	1	0	1	35
DEZ	52	21	8	7	2	0	0	38	DEZ	52.0	17	8	7	1	0	0	33
N.I	12	0	3	1	0	0	1	17	N.I	9	3	4	0	0	0	1	17
Total 	1051	333	301	75	4	26	1790		Total 	1051	300	317	49	3	24	1744	

FONTE: IMLNR/FCCV-Observatório da violência